



**FORMATIONS  
2018**

**POUR  
BOOSTER  
VOTRE  
ENTREPRISE**



**Chambres de Métiers  
et de l'Artisanat**

*Pyrénées-Atlantiques*

**CRÉATEUR  
DE TALENT**

**ARTISANS - CONJOINTS COLLABORATEURS - ASSOCIÉS - SALARIÉS - DEMANDEURS D'EMPLOI**



**+ D'INFORMATIONS SUR :**

**[cma64.fr](http://cma64.fr)**



## édito

### Se former, c'est adapter ses compétences pour durer.

Alors que 100% des personnes qui ont suivi une formation continue à la CMA64 sont satisfaites et souhaitent poursuivre cette démarche d'amélioration de leurs performances, seuls 10% des chefs d'entreprise et salariés bénéficient de cet avantage.

Si tout vous porte à l'action immédiate dans votre entreprise, prendre du recul et consacrer du temps pour vous former vous permettra de démultiplier votre efficacité au quotidien.

Pensez aux bénéfices plus qu'aux contraintes. Gain de temps, développement d'avantages concurrentiels, meilleure connaissance de l'environnement, partage avec d'autres chefs d'entreprise vivant des situations similaires aux vôtres, ...

Sortez la tête du guidon ! Une absence peut vous rapporter gros ! La formation est un véritable investissement pour le développement de votre entreprise et vous permet de faire face aux mutations de votre environnement par la connaissance et l'adaptation des compétences.

Représentante des intérêts de l'artisanat depuis de nombreuses années la CMA64 est votre partenaire et vous accompagne pour toute question relative à la formation.

Vous trouverez dans ce catalogue des formations adaptées aux particularités d'une activité artisanale et selon des modèles différents : formations courtes, séquencées, délocalisées, ...

Nos agents sont à votre disposition pour vous accompagner dans le montage de votre plan de formation mais aussi pour étudier les modalités de prise en charge financière de vos projets.

Le devenir de votre entreprise vous appartient ! Faites les bons choix. Le service formation continue de la CMA64 est là pour vous accompagner dans vos réflexions et vous aider dans cette prise de décision.

Gérard GOMEZ

*Président de la Chambre de Métiers  
et de l'Artisanat des Pyrénées-Atlantiques*



## FORMATION CONTINUE

4

### COMMENT BÉNÉFICIER DE LA FORMATION CONTINUE ?

4

- ▶ Vous êtes chef d'entreprise ou conjoint collaborateur
- ▶ Vous êtes salarié
- ▶ Vous êtes porteur de projet (salarié, demandeur d'emploi, chef d'entreprise hors secteur artisanal)

### FORMATIONS TRANSVERSALES, POUR DÉVELOPPER VOTRE COMPÉTITIVITÉ

6

- ▶ Développement commercial
- ▶ Langues
- ▶ Comptabilité - Gestion
- ▶ Internet, multimédia, informatique et bureautique
- ▶ Législation

### FORMATIONS DIPLÔMANTES, POUR PROGRESSER DANS VOTRE MÉTIER

17

- ▶ Assistant de dirigeant d'entreprise artisanale
- ▶ Brevet de maîtrise

### FORMATIONS TECHNIQUES, POUR PERFECTIONNER VOTRE SAVOIR-FAIRE ET VOUS METTRE EN CONFORMITÉ AVEC LA LÉGISLATION

18

- ▶ Alimentaire
- ▶ Bâtiment
- ▶ Production
- ▶ Services

## CONCOURS ET TITRES

19

### LE CONCOURS DE MEILLEUR OUVRIER DE FRANCE, POUR L'EXCELLENCE DU GESTE

19

### LES TITRES D'ARTISAN, MAÎTRE ARTISAN, ARTISAN D'ART, MAÎTRE ARTISAN EN MÉTIERS D'ART, POUR LA RECONNAISSANCE DE VOTRE QUALIFICATION

19

#### contacts

#### POUR LA FORMATION CONTINUE

Secteur Béarn : Tél. 05 59 14 85 90 - E-mail : [formationcontinue.pau@artisanat-aquitaine.fr](mailto:formationcontinue.pau@artisanat-aquitaine.fr)

Secteur Pays basque : Tél. 05 59 55 12 02 - E-mail : [formationcontinue.bayonne@artisanat-aquitaine.fr](mailto:formationcontinue.bayonne@artisanat-aquitaine.fr)

#### POUR LE CONCOURS DE MEILLEUR OUVRIER DE FRANCE

Bernard CAZALA, délégué départemental du Comité d'organisation des expositions du travail-MOF  
Tél. 06 30 95 54 01 - E-mail : [bernard.cazala478@orange.fr](mailto:bernard.cazala478@orange.fr)

#### POUR LA QUALIFICATION ARTISANALE

Le Centre de formalités des entreprises/Répertoire des Métiers

Secteur Béarn : Tél. 05 59 83 83 62 - E-mail : [cferm.pau@artisanat-aquitaine.fr](mailto:cferm.pau@artisanat-aquitaine.fr)

Secteur Pays basque : Tél. 05 59 55 12 02 - E-mail : [cferm.bayonne@artisanat-aquitaine.fr](mailto:cferm.bayonne@artisanat-aquitaine.fr)

Suivez-nous sur [www.facebook.com/fccma64](https://www.facebook.com/fccma64)



# FORMATION CONTINUE

## Comment bénéficier de la formation continue

La formation représente un enjeu majeur dans l'artisanat où croissance et compétitivité riment avec qualification et qualité.

Se former, c'est faire face aux défis majeurs de votre métier et accroître votre efficacité ! Alors établissez un plan de formation au sein de votre entreprise pour vos salariés, mais prenez aussi le temps de VOUS former.

Chaque année, votre entreprise verse une contribution égale à 0,55% de la masse salariale (pour les entreprises de moins de 10 salariés) pour la formation professionnelle. En contrepartie, la formation et les salaires sont financés. Cela mérite votre attention !

Nous vous invitons à prendre connaissance de l'offre de formation continue et des dispositifs existants à la CMA64 pour valoriser votre savoir-faire.

Sachez que les experts formation de la Chambre de Métiers et de l'Artisanat des Pyrénées-Atlantiques -CMA64- sont là pour vous accueillir, vous orienter dans vos choix de formations et vous aider à constituer votre dossier de demande de financement.

### ► Vous êtes chef d'entreprise, conjoint collaborateur, conjoint et/ou auxiliaire

Vous avez accès aux financements du Conseil de la formation. Votre CMA déposera votre demande de formation personnelle. Ce fonds intervient pour les formations transversales. Dans votre cas et dans la majorité des stages, seul le droit d'inscription de 40 € vous sera demandé.

Par ailleurs, sachez que pour financer les formations de vos salariés, vous devez adresser une demande de financement à l'Organisme paritaire collecteur agréé (OPCA) auprès duquel vous cotisez.

Cet OPCA prendra en charge tout ou partie du coût de la formation mentionné sur notre catalogue. N'oubliez pas d'adresser votre demande à l'OPCA un mois avant le début de la formation envisagée.

### ► Vous êtes salarié d'une entreprise artisanale

Votre formation peut-être prise en charge dans le cadre des dispositifs suivants :

#### Le Plan de formation :

Le chef d'entreprise établit le plan de formation de son entreprise avec les objectifs suivants : assurer l'adaptation des salariés à leur poste de travail ou veiller au maintien dans l'emploi au regard des évolutions technologiques et du développement de son entreprise ; participer au développement des compétences de ses salariés.

#### Le compte personnel de formation -CPF- :

alimenté en heures, ce compte est utilisable par tout salarié, tout au long de sa vie active, pour suivre une formation qualifiante. Il recense : les heures de formation acquises tout au long de la vie active et jusqu'au départ à la retraite ; et les formations dont peut bénéficier personnellement le salarié. Le CPF a remplacé le droit individuel à la formation (Dif) mais les salariés ne perdent pas les heures acquises au titre du Dif et pourront les mobiliser jusqu'au 31 décembre 2020.

#### Le contrat de professionnalisation :

l'action de professionnalisation permet l'accès à une qualification professionnelle et s'adresse à un public souhaitant compléter sa formation initiale. Fondé sur le principe de l'alternance, le contrat de professionnalisation associe formation et travail en entreprise. Il se déroule pendant le temps de travail sur une période pouvant aller de 6 mois à 1 an (2 ans en fonction de l'accord de branche).

## Offre de bienvenue

Frais d'inscription de 40€ offerts à tout nouveau stagiaire pour sa première inscription à une formation.

### ► Vous êtes porteur de projet (salarié, demandeur d'emploi, chef d'entreprise hors secteur artisanal)

Renseignez-vous auprès des experts formation continue de la CMA64.

#### Informations pratiques :

Les formations présentées au catalogue peuvent être organisées à la carte.

Sauf indication contraire, elles sont collectives.

Les lieux de formation se situent :

A l'Université des Métiers Pau-Pyrénées-Béarn

34 avenue Léon Blum Parc d'activités Pau-Pyrénées 64000 Pau

A l'Université des Métiers Bayonne Pays-Basque

25 boulevard d'Aritxague, 64100 Bayonne ou en délocalisé.

FORMATION  
CONTINUE

#### vos contacts

##### Secteur Béarn :

Liliana DÉPOSÉ - 05 59 14 85 90 [l.depose@artisanat-aquitaine.fr](mailto:l.depose@artisanat-aquitaine.fr)

Jean-Christophe TISNÉ - 05 59 14 85 90 [jc.tisne@artisanat-aquitaine.fr](mailto:jc.tisne@artisanat-aquitaine.fr)

##### Secteur Pays basque :

Marika DURAN - 05 59 55 12 02 [m.duran@artisanat-aquitaine.fr](mailto:m.duran@artisanat-aquitaine.fr)

Maïté SARASOLA - [m.sarasola@artisanat-aquitaine.fr](mailto:m.sarasola@artisanat-aquitaine.fr)

#### à savoir

##### Le bilan de compétences

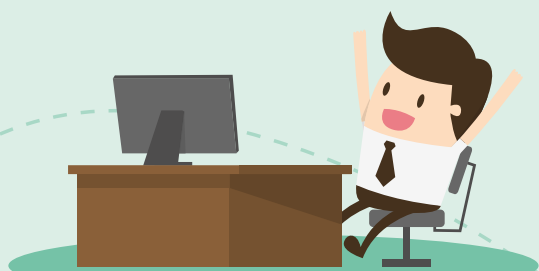
permet à un salarié de faire le point sur ces compétences, aptitudes, motivations afin de définir un projet professionnel ou un projet de formation. 5 années d'activité salariée sont nécessaires dont 1 année dans votre entreprise.

##### La Validation des Acquis de l'Expérience (VAE)

La VAE permet de faire reconnaître son expérience et d'obtenir un diplôme, un titre ou un certificat de qualification professionnelles, en entreprise ou hors service, en rapport avec le contenu de la certification envisagée.

## Développement commercial

Maîtrisez votre stratégie de développement et mettez en place les outils adaptés à votre entreprise.



FORMATIONS  
TRANSVERSALES

FRAIS  
D'INSCRIPTION  
RESSORTISSANTS  
40€  
PRIX PUBLIC 350€

2 jours

**Pau :** Les 3 et 4 avril  
Les 26 et 27 novembre  
**Bayonne :** Les 12 et 13 février  
Les 15 et 16 octobre

### Réaliser ses propres supports de communication

#### Objectifs :

- Concevoir des maquettes attractives pour ses outils de communication (plaquette commerciale, flyer, bulletin d'info...)

#### Programme :

Le choix des supports  
La charte graphique  
L'offre et le message  
Les outils de rédaction et le choix de visuels  
Le choix d'une agence de communication  
Le suivi de la fabrication

FRAIS  
D'INSCRIPTION  
RESSORTISSANTS  
40€  
PRIX PUBLIC 700€

4 jours

**Pau :** Les 29, 30 janvier et 5, 6 février  
Les 26, 27 février et 12, 13 mars  
Les 28, 29 mai et 11, 12 juin  
Les 8, 9, 15, 16 octobre

**Bayonne :**  
Les 19, 20, 26, 27 mars  
24, 25 septembre et 1<sup>er</sup>, 2 octobre

### Pack vente, marketing & communication

#### Objectifs :

- Vendre efficacement ses produits et/ou services.  
Apprendre à construire une stratégie commerciale et marketing pertinente. Elaborer un argumentaire produit et faciliter son appropriation. Conduire un entretien de vente.

#### Programme :

Se connaître pour bien vendre  
Gérer l'empathie dans la relation commerciale  
Conclure la vente  
Construire son plan marketing en fonction de ses objectifs et des moyens.  
Structurer son plan de communication

3 jours

FRAIS  
D'INSCRIPTION  
RESSORTISSANTS  
40€  
PRIX PUBLIC 525€

**Pau :** Les 14, 15 et 16 mai  
Les 12, 13 et 14 novembre

### Pack clientèle

#### Objectifs :

- Analyser son marché et son potentiel.  
Conquérir et fidéliser de nouveaux clients.

#### Programme :

Maîtriser les bases d'une étude de marché  
Structurer son fichier client  
Identifier des clients par catégories  
Définir les objectifs des actions de prospection et de fidélisation  
Organisation et moyens à mettre en place



2 jours

Pau : Les 3 et 4 avril  
Bayonne : Les 8 et 9 octobre

### Boutique gagnante « Réussir sa vitrine »

FRAIS D'INSCRIPTION  
RESSORTISSANTS 40€  
PRIX PUBLIC 350€

#### Objectifs :

- Aménager une boutique gagnante, transmettre au travers de sa décoration/aménagement le message commercial de son entreprise

#### Programme :

Merchandising d'organisation  
Merchandising produit  
Merchandising de séduction  
La vitrine

2 jours

Pau : Les 5 et 6 avril

### Foires, salons, stands : mode d'emploi

FRAIS D'INSCRIPTION  
RESSORTISSANTS 40€  
PRIX PUBLIC 350€

#### Objectifs :

- Choisir le bon salon et ne pas se tromper.  
Apprendre à le préparer

#### Programme :

Préparation et gestion  
Stratégie commerciale et communication

FRAIS D'INSCRIPTION  
RESSORTISSANTS 40€  
PRIX PUBLIC 525€

3 jours

Pau : février (dates à définir)

### Pack piloter et développer son entreprise

#### Objectifs :

- Manager mon équipe, piloter mon entreprise et faire du développement commercial

#### Programme :

Piloter l'entreprise : réalités du marché, enjeux, positionnement, stratégie, ressources, plan d'action, évaluation, correction des écarts.  
Analyser les pratiques managériales : recrutement, communication, outils RH, entretien professionnel, plan de formation.  
Connaître son marché et son territoire : contraintes et opportunités

2 jours

Bayonne : Les 26 et 27 novembre

### Gestion du temps

FRAIS D'INSCRIPTION  
RESSORTISSANTS 40€  
PRIX PUBLIC 350€

NOUVEAU

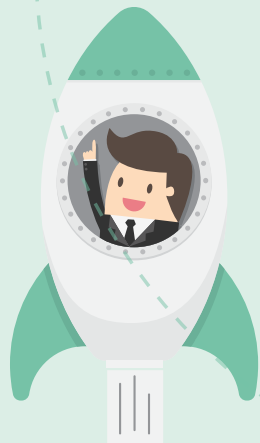
#### Objectifs :

- Mieux gérer son temps pour optimiser son efficacité professionnelle

#### Programme :

Définition des actions prioritaires, méthodes d'organisation.

FORMATIONS  
TRANSVERSALES



# Langues

Développer votre autonomie pour communiquer avec vos clients et déployez de nouvelles opportunités de travail.

FRAIS D'INSCRIPTION RESSORTISSANTS **40€**  
PRIX PUBLIC **750€**

**30 heures**

**Pau** : Du 22 janvier au 30 mars  
Du 3 avril au 29 juin  
Du 10 septembre au 15 novembre  
**Bayonne** : Du 22 janvier au 26 mars  
Du 23 avril au 2 juillet  
Du 24 septembre au 26 novembre

## Anglais

### Objectifs :

- S'initier ou se perfectionner en Anglais  
Séances individualisées à la carte

### Programme :

Programme individualisé, adapté au niveau de maîtrise initial de la langue.  
Activités d'expression et compréhension écrites et orales, en situations professionnelles

FRAIS D'INSCRIPTION RESSORTISSANTS **40€**  
PRIX PUBLIC **750€**

**30 heures**

**Pau** : Du 06 février au 27 mars  
Du 4 au 26 avril  
Du 11 septembre au 13 novembre  
**Bayonne** : Du 29 janvier au 3 avril  
Du 24 avril au 3 juillet  
Du 25 septembre au 27 novembre

## Espagnol

### Objectifs :

- S'initier ou se perfectionner en Espagnol  
Séances individualisées à la carte

### Programme :

Programme individualisé, adapté au niveau de maîtrise initial de la langue.  
Activités d'expression et compréhension écrites et orales, en situations professionnelles

FORMATIONS TRANSVERSALES

**20 heures**

FRAIS D'INSCRIPTION RESSORTISSANTS **40€**  
PRIX PUBLIC **500€**

Exclusivité Bayonne Pays Basque  
**Bayonne** : Du 14 mai au 30 juin

## Basque

**NOUVEAU**

### Objectifs :

- N'apprenez pas... Parlez le Basque !  
Cours collectifs en soirée (dans bar à tapas à Bayonne)

### Programme :

Les bases : se familiariser avec la langue  
La conjugaison : appréhender les spécificités de la langue  
Le vocabulaire : acquérir le vocabulaire de base, connaître le vocabulaire technique lié à l'activité de votre entreprise



FRAIS D'INSCRIPTION RESSORTISSANTS **40€**  
PRIX PUBLIC **500€**

**20 heures**

**Du 6 février au 27 mars**  
**Du 9 mai au 26 juin**  
**Du 11 septembre au 20 novembre**

## Français Français Langue Etrangère

**NOUVEAU**

### Objectifs :

- Apprentissage de la langue Française à l'oral et à l'écrit en vue d'une intégration dans la société par des non francophones

### Programme :

Découverte des fondamentaux de la langue, expression et rédactions simples.  
Connaître les fondamentaux de la langue  
Être capable de rédiger des messages et des courriers simples et efficaces en milieu professionnel



# Comptabilité - Gestion

Etablissez vos tableaux de bord et décidez en connaissance de cause.



FRAIS D'INSCRIPTION RESSORTISSANTS **40€**  
PRIX PUBLIC **525€**

**3 jours**

Bayonne : Les 29 et 30 janvier et 1<sup>er</sup> février

## Comptabilité générale

### Objectifs :

- Acquérir les bases indispensables à la tenue et à la bonne compréhension de la comptabilité générale dans son entreprise.

### Programme :

Mise en place d'une comptabilité, tenue de la comptabilité, gestion sociale de l'entreprise.

FRAIS D'INSCRIPTION RESSORTISSANTS **40€**  
PRIX PUBLIC **350€**

**2 jours**

Pau : Les 26 et 27 mars  
Les 28 et 29 mai  
Les 19 et 20 novembre

Bayonne : Les 25 et 26 juin  
Les 17 et 18 septembre

## Calculer son coût de revient et son seuil de rentabilité

### Objectifs :

- Comment évaluer les meilleurs coûts et prix des produits finis

### Programme :

Analyse des charges de l'entreprise  
Définition des coûts  
Le seuil de rentabilité  
Le prix de vente

FRAIS D'INSCRIPTION RESSORTISSANTS **40€**  
PRIX PUBLIC **750€**

**5 jours**

Pau : Les 5, 6, 12, 13 et 14 mars  
Les 11, 12, 18, 19 et 20 juin  
Les 1, 2, 8, 9 et 10 octobre  
Bayonne : Les 14, 15, 16 mai, 4 et 5 juin

## Pack comptabilité

### Objectifs :

- Le B.A BA de la gestion comptable pour mieux gérer son entreprise

### Programme :

Mettre en place et tenir la comptabilité  
La gestion sociale de l'entreprise  
Suivi de la comptabilité  
Suivi de son activité

FRAIS D'INSCRIPTION RESSORTISSANTS **40€**  
PRIX PUBLIC **175€**

**1 jour**

Pau : Le 6 novembre  
Bayonne : Le 8 octobre

## Trésorerie

### Objectifs :

- Trouver un équilibre financier global durable et anticiper les régularisations de cotisations

### Programme :

Equilibre financier et trésorerie  
Les dépenses de trésorerie  
Les encaissements  
Le plan de trésorerie

FRAIS D'INSCRIPTION RESSORTISSANTS **40€**  
PRIX PUBLIC **525€**

**3 jours**

Bayonne : Les 5, 6 et 8 mars

## Gestion informatique sur CIEL / EBP

### Objectifs :

- Automatiser la saisie des tâches comptables courantes sur le logiciel CIEL ou EBP

### Programme :

L'ergonomie, la création du dossier, les saisies d'écritures, les consultation/modifications/automatisation des écritures et des données courantes, les traitements



FORMATIONS  
TRANSVERSALES

# TOUTES VOS FORMATIONS ANNUELLES 2018 D'UN SEUL COUP D'ŒIL

Trimestre 1

## FORMATIONS TRANSVERSALES, pour développer votre compétitivité

### Développement commercial

Réaliser ses propres supports de communication <i>2 jours</i>	<b>B</b> : 12 et 13 février
Pack vente, marketing & communication <i>4 jours</i>	<b>P</b> : 29, 30 janvier et 5, 6 février <b>P</b> : 26, 27 février et 12, 13 mars
Pack clientèle <i>3 jours</i>	
Boutique gagnante « Réussir sa vitrine » <i>2 jours</i>	
Pack piloter et développer son entreprise <i>3 jours</i>	<b>P</b> : février dates à définir
Foires, salons, stands : mode d'emploi <i>2 jours</i>	
Gestion du temps <i>2 jours - NOUVEAU</i>	

### Langues

Anglais <i>30 heures</i>	<b>P</b> : Du 22 janvier au 30 mars <b>B</b> : Du 22 janvier au 26 mars
Espagnol <i>30 heures</i>	<b>P</b> : Du 6 février au 27 mars <b>B</b> : Du 29 janvier au 3 avril
Basque <i>20 heures</i>	
Français Français Langue Etrangère <i>20 heures - NOUVEAU</i>	Du 6 février au 27 mars

### Comptabilité - Gestion

Comptabilité générale <i>3 jours</i>	<b>B</b> : 29, 30 janvier et 1 <sup>er</sup> février
Calculer son coup de revient et son seuil de rentabilité <i>2 jours</i>	<b>P</b> : 26 et 27 mars
Pack comptabilité <i>5 jours</i>	<b>P</b> : 5, 6, 12, 13 et 14 mars
Trésorerie <i>1 jour</i>	
Gestion informatique sur CIEL / EBP <i>3 jours</i>	<b>B</b> : 5, 6 et 8 mars

### Internet, multimédia, informatique et bureautique

Créer son site web <i>4 jours</i>	<b>P</b> : 29, 30 janvier et 8, 9 février <b>B</b> : 15, 16, 22 et 23 janvier
Référencement « Faire connaître son site internet » <i>1 jour</i>	
Améliorer son site web <i>2 jours</i>	
Facebook Pro Initiation <i>1 jour</i>	<b>P</b> : 29 janvier <b>B</b> : 5 février
Facebook Pro Perfectionnement <i>1 jour</i>	<b>P</b> : 26 février <b>B</b> : 12 mars
Pack Photo <i>4 jours</i>	<b>P</b> : 5, 6, 26 et 27 mars <b>B</b> : 26, 27 février et 5, 6 mars
E-commerce <i>2 jours</i>	
Excel <i>2 jours</i>	<b>P</b> : 5 et 6 mars
Pack office <i>2/3 jours</i>	
Initiation informatique <i>2 jours</i>	<b>P</b> : 5 et 6 février
Messagerie, mail et agenda <i>1 jour - NOUVEAU</i>	

## RÈGLEMENTAIRE JURIDIQUE

### Législation

Hygiène et sécurité alimentaire <i>2 jours</i>	<b>P</b> : 29 et 30 janvier <b>P</b> : 26 et 27 mars <b>B</b> : 24 et 25 janvier
Document unique <i>1 jour</i>	<b>B</b> : 19 mars
Permis d'exploitation <i>2,5 jours - NOUVEAU</i>	<b>B</b> : 29, 30 et 31 janvier <b>B</b> : 5, 6 et 7 mars
Décrocher des marchés publics <i>2 jours</i>	<b>P</b> : 26 et 27 février
Devenir sauveteur secouriste du travail <i>2 jours</i>	

## FORMATIONS DIPLOMANTES, pour progresser dans votre métier

ADEA Le diplôme d'Assistant(e) de Dirigeant d'Entreprise Artisanale	
BM Le Brevet de Maîtrise	

**P** : Pau - **B** : Bayonne

Trimestre 2	Trimestre 3	Trimestre 4
<b>P</b> : 3 et 4 avril		<b>B</b> : 15 et 16 octobre <b>P</b> : 26 et 27 novembre
<b>B</b> : 19, 20, 26, 27 mars <b>P</b> : 28, 29 mai et 11, 12 juin	<b>B</b> : 24, 25 septembre et 1 <sup>er</sup> , 2 octobre	<b>P</b> : 8, 9, 15, 16 octobre
<b>P</b> : 14, 15, 16 mai		<b>P</b> : 12, 13, 14 novembre
<b>P</b> : 3, 4 avril		<b>B</b> : 8, 9 octobre
<b>P</b> : 5, 6 avril		
		<b>B</b> : 26 et 27 novembre
<b>P</b> : Du 3 avril au 29 juin <b>B</b> : Du 23 avril au 2 juillet	<b>P</b> : Du 10 septembre au 15 novembre <b>B</b> : Du 24 septembre au 26 novembre	
<b>P</b> : Du 4 au 26 avril <b>B</b> : Du 24 avril au 3 juillet	<b>P</b> : Du 11 septembre au 13 novembre <b>B</b> : Du 25 septembre au 27 novembre	
<b>B</b> : Du 14 mai au 30 juin		
Du 9 mai au 26 juin	Du 11 septembre au 20 novembre	
<b>P</b> : 28 et 29 mai <b>B</b> : 25 et 26 juin	<b>B</b> : 17 et 18 septembre	<b>P</b> : 19 et 20 novembre
<b>P</b> : 11, 12, 18, 19 et 20 juin <b>B</b> : 14, 15, 16 mai et 4, 5 juin		<b>P</b> : 1 <sup>er</sup> , 2, 8, 9 et 10 octobre
		<b>P</b> : 6 novembre <b>B</b> : 8 octobre
<b>P</b> : 12, 13, 19 et 20 mars <b>P</b> : 4, 5, 25 et 26 mars <b>B</b> : 11, 12, 18 et 19 juin		<b>P</b> : 15, 16 octobre et 5, 6 novembre <b>B</b> : 12, 13, 19 et 20 novembre
	<b>B</b> : Dates à définir	
<b>P</b> : 26 et 27 avril <b>B</b> : 23 et 24 avril	<b>P</b> : 5 et 6 juillet	<b>P</b> : 19 et 20 novembre <b>B</b> : 3 et 4 décembre
<b>P</b> : 23 avril <b>B</b> : 25 juin		<b>P</b> : 15 octobre
<b>P</b> : 4 juin		<b>P</b> : 3 décembre
<b>P</b> : 18, 19 juin et 2, 3 juillet		<b>P</b> : 1, 2, 22 et 23 octobre
	<b>P et B</b> : Dates à définir	
<b>P</b> : 25 et 26 juin <b>B</b> : 29 mai		<b>P</b> : 5 et 6 novembre
<b>P</b> : 14 et 15 mai <b>B (Word)</b> : 28 mai <b>B (Excel)</b> : 29 mai <b>B (Powerpoint)</b> : 4 juin		<b>B</b> : 10, 11 et 17 décembre
	<b>P</b> : 24 et 25 septembre <b>B</b> : 10 et 11 septembre	
	<b>B</b> : 2 juillet	
<b>P</b> : 28 et 29 mai <b>B</b> : 4 et 5 avril <b>B</b> : 14 et 15 mai	<b>P</b> : 9 et 10 juillet <b>P</b> : 24 et 25 septembre	<b>P</b> : 26 et 27 novembre <b>B</b> : 15 et 16 octobre <b>B</b> : 3 et 4 décembre
<b>P</b> : 3 avril		<b>B</b> : 12 novembre
<b>B</b> : 2, 3 et 4 mai	<b>B</b> : 17, 18 et 19 septembre	<b>B</b> : 19, 20 et 21 novembre
<b>B</b> : 18 et 19 juin	<b>P</b> : 24 et 25 septembre	
<b>P</b> : 23 et 24 avril		
	Rentrée Octobre	
	Rentrée Octobre	

P : Pau - B : Bayonne

# Internet, multimédia, informatique et bureautique

Communiquez efficacement pour développer la compétitivité de votre entreprise.

**Pau :** Les 29, 30 janvier et 8, 9 février  
Les 12, 13, 19, 20 mars  
Les 4, 5, et 25, 26 mars  
Les 15, 16 octobre et 5, 6 novembre  
**Bayonne :** 15, 16 et 22, 23 janvier  
Les 11, 12 et 18, 19 juin  
Les 12, 13 et 19, 20 novembre

## Créer son site web

FRAIS D'INSCRIPTION RESSORTISSANTS **40€**  
PRIX PUBLIC **700€**

4 jours

### Objectifs :

- Apprendre à réaliser son premier site internet professionnel (bases informatiques et culture web indispensables)

### Programme :

Comprendre l'interface du logiciel FileZilla  
Préparation des photos avec Picasa, Photo Filtre, ...  
Fonctionnement de WORDPRESS

**Bayonne :** dates à définir

## Référencement Faire connaître son site internet

FRAIS D'INSCRIPTION RESSORTISSANTS **40€**  
PRIX PUBLIC **175€**

1 jour

### Objectifs :

- Référencer efficacement son site web

### Programme :

Présentation de Google : référencement naturel, référencement local et Adwords  
Présentation des critères élémentaires d'optimisation du référencement de son site  
Quelle stratégie mots-clés adopter ?  
Que faire pour améliorer le référencement de son site ?  
Présentation d'exemples de bonnes pratiques  
Mise en pratique

2 jours

**Pau :** 26 et 27 avril  
Les 5 et 6 juillet  
Les 19 et 20 novembre  
**Bayonne :** Les 23 et 24 avril  
Les 3 et 4 décembre

## Améliorer son site web

FRAIS D'INSCRIPTION RESSORTISSANTS **40€**  
PRIX PUBLIC **350€**

### Objectifs :

- Améliorer et personnaliser votre site internet avec photos, textes et vidéos et gérer les sauvegardes

### Programme :

Évolution et mise à jour du site  
Personnaliser son site internet  
Notion de sécurité – Recommandations  
Optimiser le référencement de son site

FORMATIONS  
TRANSVERSALES





FRAIS D'INSCRIPTION RESSORTISSANTS

40€

PRIX PUBLIC 175€

1 jour

Pau : Les 29 janvier, 23 avril et 15 octobre  
Bayonne : Les 5 février et 25 juin

## Facebook pro initiation

### Objectifs :

- Exploiter le réseau social n°1 pour développer son activité

### Programme :

Présentation Facebook : comment ça marche ?  
 Qu'est-ce qu'une page Facebook ? Qu'est-ce qu'un profil ?  
 Quels intérêts pour mon entreprise  
 Exemples d'entreprises sur Facebook : bonnes et mauvaises pratiques  
 Créer son compte Facebook : un profil pour chaque entreprise / Sécuriser son compte  
 Créer sa FAN PAGE et la rendre attractive  
 Apprendre à animer et modérer sa page : quelles informations puis-je diffuser ? (choix des supports adaptés), concours etc...  
 Insérer des actualités, des photos ou des vidéos

FRAIS D'INSCRIPTION RESSORTISSANTS

40€

PRIX PUBLIC 175€

1 jour

Pau : 26 février, 4 juin et 3 décembre  
Bayonne : 12 mars

## Facebook pro perfectionnement

### Objectifs :

- Apprendre à faire vivre et à créer du trafic sur votre page pro

### Programme :

Exemples de bonnes et mauvaises pratiques d'entreprises sur Facebook  
 Paramétrer et compléter correctement sa page Facebook  
 Quelle stratégie d'animation ? Comment déclencher l'engagement ?  
 Mise en place d'animations, concours, animations, promotions, etc.  
 Présentation d'applications pour les pages Facebook.  
 Facebook Ads : les publicités ciblées

FORMATIONS TRANSVERSALES

FRAIS D'INSCRIPTION RESSORTISSANTS

40€

PRIX PUBLIC 700€

4 jours

Pau : Les 5, 6 et 26, 27 mars  
Les 8, 19 juin et 02, 03 juillet  
Les 1, 2, et 22, 23 octobre

Bayonne : 26, 27 février et 5, 6 mars

## Pack photo

### Objectifs :

- S'initier à la prise de vue et retoucher ses images numériques

### Programme :

- Apprendre la prise de vue pour mieux communiquer  
Matériel, techniques et application
- Initiation à la retouche d'images et de photos  
Logiciel, Les bases techniques
- Pour aller plus loin  
Préparer l'image, Formats PSD, JPEG et TIFF, enregistrement, Réglages de l'image (bases)  
Reconstituer, retoucher et transformer l'image  
Bases du photomontage

FRAIS D'INSCRIPTION RESSORTISSANTS

40€

PRIX PUBLIC 350€

2 jours

Pau : dates à définir  
Bayonne : dates à définir

## E-Commerce

### Objectifs :

- Pourquoi et comment me lancer dans le E-commerce ? Maîtriser les méthodes pour vendre sur internet

### Programme :

- Comprendre et adapter sa pratique du E-commerce à ses objectifs. Apprendre à gérer le message et les accroches.

Pau : Les 5, 6 mars  
Les 25, 26 juin  
Les 5, 6 novembre  
Bayonne : Le 29 mai

FRAIS D'INSCRIPTION RESSORTISSANTS **40€**  
PRIX PUBLIC **350€**

**2 jours**

## Excel

### Objectifs :

- Soigner et personnaliser la présentation de ses devis, factures et fichiers

### Programme :

L'environnement Excel  
Gestion des fichiers  
Feuille de calcul  
Mise en forme  
Les calculs  
Les classeurs  
Création d'un graphique simple  
Impression  
Tri et filtres  
Formats personnalisés  
Utilisation et gestion des fonctions de calculs avancées  
Consolidation de données  
Préparer et partager des tableaux  
Exploiter des listes de données  
Analyser grâce aux tableaux croisés dynamiques

Pau : Les 14, 15 mai

Bayonne :  
Word : Le 28 mai  
Excel : Le 29 mai  
Powerpoint : Les 4 juin  
10, 11 et 17 décembre

FRAIS D'INSCRIPTION RESSORTISSANTS **40€**  
PRIX PUBLIC **350€**

**2/3 jours**

## Pack office

### Objectifs :

- Apprendre à utiliser Word, Excel et Powerpoint pour réaliser simplement des documents et des présentations professionnelles et efficaces

### Programme :

WORD // EXCEL  
Utiliser un traitement de texte (courrier, texte ...)  
Mise en page  
Modèles  
Images et effets artistiques  
Publipostage  
Utiliser un tableur (devis, factures, tableaux de gestion)  
Fonctions  
Graphiques  
Mises en forme conditionnelles  
PUBLISHER // POWER POINT  
Cartes de visites  
Brochures / Publicités  
Scanner  
Animations entreprise  
Diaporamas  
Transitions d'images

Pau : Les 5, 6 février  
et 24, 25 septembre  
Bayonne : Les 10 et 11 septembre

FRAIS D'INSCRIPTION RESSORTISSANTS **40€**  
PRIX PUBLIC **350€**

**2 jours**

## Initiation informatique

### Objectifs :

- Savoir utiliser un ordinateur et les programmes de Windows dans les tâches les plus courantes.

### Programme :

Composition d'un ordinateur, utilisation du clavier et de la souris, connaissance des connexions, découverte du système d'exploitation, manipulations

Bayonne : Le 2 juillet

## Messagerie, mail et agenda

FRAIS D'INSCRIPTION RESSORTISSANTS **40€**  
PRIX PUBLIC **175€**

**1 jour**

**NOUVEAU**

### Objectifs :

- Gagner du temps en maîtrisant les fonctions de sa messagerie. Utiliser l'agenda rattaché à sa messagerie ou en ligne (outlook, gmail...)

### Programme :

Présentation des messageries les plus courantes et principes d'utilisation, les options de la messagerie, le classement du courrier, le carnet d'adresses, l'essentiel du calendrier, la rédaction d'un courriel et l'utilisation de la messagerie

# Législation

Renforcez votre capacité d'encadrement et sécurisez vos actions en maîtrisant la réglementation de votre activité.

FRAIS D'INSCRIPTION RESSORTISSANTS **40€**  
PRIX PUBLIC (HORS FINANCEMENT) **350€**  
PRIX RESSORTISSANTS **548€**  
(448€ PRIS EN CHARGE PAR FAFCEA)

2 jours

**Pau** : Les 29 et 30 janvier,  
Les 26 et 27 mars – Les 28 et 29 mai  
Les 9 et 10 juillet – Les 24 et 25 septembre  
Les 26 et 27 novembre

**Bayonne** : Les 24 et 25 janvier  
Les 4 et 5 avril – Les 14 et 15 mai  
Les 15 et 16 octobre – Les 3 et 4 décembre

## Hygiène et sécurité alimentaire

### Objectifs :

- ▶ Les bonnes pratiques en matière d'hygiène et de sécurité alimentaire (Méthode H.A.C.C.P.)  
Formation obligatoire depuis octobre 2012 pour la restauration commerciale

### Programme :

- Les dangers microbiens
- Les dangers microbiologiques dans l'alimentation
- La maîtrise des dangers microbiologiques
- Les autres dangers potentiels
- Les règlements européens
- ▶ principes de base du paquet hygiène
- ▶ la traçabilité et la gestion des non-conformités
- ▶ les bonnes pratiques d'hygiène (BPH) et les procédures fondées sur le Hazard Analysis Critical Control Point (HACCP)

FRAIS D'INSCRIPTION RESSORTISSANTS **40€**  
PRIX PUBLIC **175€**

1 jour

**Pau** : Le 3 avril  
et le 12 novembre

**Bayonne** : Le 19 mars

## Document unique

### Objectifs :

- ▶ Evaluation des risques professionnels et élaboration du Document unique (Document obligatoire pour les entreprises de 1 salarié et +)

### Programme :

- Que doit contenir le document unique ?
- A qui adresser le document unique ?
- Les partenaires professionnels pour la rédaction du document unique
- Création d'un document unique par les stagiaires dans le cadre d'un travail collaboratif

FRAIS D'INSCRIPTION RESSORTISSANTS **40€**  
PRIX PUBLIC (HORS FINANCEMENT) **590€**  
PRIX RESSORTISSANTS **945€**  
(PRIS EN CHARGE PAR FAFCEA)

2,5 jours

**Bayonne** : Les 29, 30, 31 janvier  
Les 5, 6, 7 mars – Les 2, 3 et 4 mai  
Les 17, 18 et 19 septembre  
Les 19, 20, 21 novembre

## Permis d'exploitation

NOUVEAU

### Objectifs :

- ▶ Maîtriser l'exploitation d'un débit de boissons ou d'un restaurant. Obtenir son Permis d'exploitation.  
Formation obligatoire pour Les exploitants, créateurs ou repreneurs d'entreprises du secteur des Hôtels-Cafés-Restaurants-Discothèques afin de pouvoir effectuer la déclaration de licence en Mairie et rendre ainsi opérationnelle leur entreprise.

### Programme :

- Cadre législatif et réglementaire, conditions d'ouverture d'un débit de boissons ou d'un restaurant, obligations d'exploitation législation et obligations en matière de responsabilité civile ou pénale, risques professionnels, la réglementation locale des fermetures administratives et judiciaires



RÈGLEMENTAIRE  
JURIDIQUE

FRAIS  
D'INSCRIPTION  
RESSORTISSANTS

40€

PRIX PUBLIC 350€

2 jours

Pau : Les 26 et 27 février  
Les 24 et 25 septembre  
Bayonne : Les 18 et 19 juin

## Décrocher des marchés publics

### Objectifs :

- Maîtriser la réglementation et le Code des marchés publics pour répondre efficacement aux appels d'offres

### Programme :

La réglementation en matière d'appels d'offres publics  
L'accès à l'information sur les marchés publics  
Les cahiers des charges  
La décision de réponse  
Elaboration et construction de la réponse  
Dématisation de l'envoi

FRAIS  
D'INSCRIPTION  
RESSORTISSANTS

40€

PRIX PUBLIC 350€

2 jours

Pau : Les 23 et 24 avril

## Devenir sauveteur secouriste du travail

### Objectifs :

- Devenir un acteur de la prévention des risques professionnels et être compétent pour porter secours en cas d'accident

### Programme :

Comprendre le contexte dans lequel le SST va exercer sa mission et les objectifs qui lui sont attribués  
Examiner une victime et reconnaître un saignement abondant, un étouffement, l'inconscience et l'absence de respiration  
Faire alerter les secours  
Effectuer les actions appropriées à l'état de la victime et assurer sa surveillance  
Eventuellement : adopter une conduite et des gestes adaptés aux risques spécifiques de l'entreprise

### renseignements et inscriptions

PAU : Liliana DEPOSÉ  
05 59 14 85 90  
[l.depose@artisanat-aquitaine.fr](mailto:l.depose@artisanat-aquitaine.fr)

BAYONNE : Marika DURAN  
05 59 55 12 02  
[m.duran@artisanat-aquitaine.fr](mailto:m.duran@artisanat-aquitaine.fr)

STAGES RÉGLEMENTAIRES : Maïté SARASOLA  
05 59 55 12 02  
[m.sarasola@artisanat-aquitaine.fr](mailto:m.sarasola@artisanat-aquitaine.fr)



## Formations diplômantes, pour progresser dans votre métier

### ADEA \_ Le diplôme d'Assistant(e) de dirigeant d'entreprise artisanale

#### L' ADEA : pour quelles raisons ?

Evoluer vers un poste à responsabilités  
Assister efficacement le chef d'entreprise

#### ADEA : pour qui ?

Conjoint collaborateur ou associé ou salarié  
ayant 3 ans d'expérience dans la fonction visée

#### ADEA : quels contenus ?

Communication et relations humaines-70h, secrétariat  
bureautique-112h, Gestion de l'entreprise artisanale-  
203h, stratégies et techniques commerciales-98h

#### ADEA : comment ?

En présentiel les lundis, hors congés scolaires,  
ou par la Validation des acquis et de l'expérience.

► Frais d'inscriptions : de 50 € par module

### BM \_ Le brevet de maîtrise

#### Le BM : pour quelles raisons ?

Obtenir une haute qualification  
professionnelle reconnue.  
Créer ou reprendre une entreprise.  
Enseigner en Centre de Formation

#### BM : pour qui ?

Chefs d'entreprise, salariés, conjoints  
collaborateurs titulaires d'un diplôme  
de niveau IV technique (type Brevet  
professionnel ou Bac professionnel)  
relevant de l'artisanat

#### BM : quels contenus ?

Modules généraux :  
Entrepreneuriat : 49 heures- Commercial : 56 h- Gestion économique  
et financière : 84h- Gestion des ressources humaines : 42h- formation et  
accompagnement de l'apprenant : 56h- communiquer à l'international  
(anglais) : 42 h

#### Modules professionnels :

Coiffure : 120 h et Esthétique : 257 h

Ouverture du module D « Gestion des ressources humaines » : 24/09/2018

Ouverture du module B « Fonction commercialisation » : 24/09/2018

Autres modules : nous contacter

#### BM : comment ?

En présentiel les lundis ou par la VAE.

► Frais d'inscriptions : de 50 € à 450 € selon les modules

FORMATIONS  
DIPLOMANTES



#### vosre contact

Jean-Christophe TISNÉ  
05 59 14 85 90  
[jc.tisne@artisanat-aquitaine.fr](mailto:jc.tisne@artisanat-aquitaine.fr)

# Formations techniques, pour perfectionner votre savoir-faire

La CMA 64 travaille de concert avec les organisations professionnelles pour la formation des artisans. Nous vous invitons à les contacter pour tout projet de stages techniques.

## COORDONNÉES DES ORGANISATIONS PROFESSIONNELLES

Nom	Nomination	Adresse	Téléphone et mail
<b>HABILLEMENT / CUIR / SOINS DU TEXTILE</b>			
Madame Marie Hélène Champagne	Présidente Syndicat Gamma 40/64	23 Av. du Mal de Lattre de Tassigny 40140 Soustons	05 58 91 86 12 <a href="mailto:boutonsetcie@gmail.com">boutonsetcie@gmail.com</a>
Monsieur Jean Gomis	Président Uniret Adour Pyrénées	12 Avenue du 18 <sup>ème</sup> RI 64000 Pau	05 59 83 89 40
<b>SERVICES</b>			
Monsieur Tony Bordenave	Président FFTP		06 82 16 45 04
Monsieur Baptiste Ondarts	Président Départemental de la Chambre Syndicale des Taxis Béarn et P. Basque	B.P 80216 - 64205 Biarritz Cedex	06 43 71 63 69 <a href="mailto:contact@unt64.fr">contact@unt64.fr</a>
Monsieur Jean Saint Giron	Président du Syndicat Patronal des Prothésistes Dentaires des Landes et P.A. Délégué National pour la Nouvelle Aquitaine	Maison Apestea - Route de Lukua 64240 Ayherre	05 59 29 41 72
Monsieur Gilles Medaillon	Président APELEC 64 <i>Association en cours de dissolution se propose de relayer l'information au national</i>	Adresse personnelle 28 rue Jeanne d'Albret 64230 Lescar	06 07 81 34 72
Monsieur Gérard Tome	Président Départemental de l'Union Syndicale des Services d'Ambulances des P.A.	USSAPA 103 Avenue de Verdun 64200 Biarritz	05 59 24 77 77
Monsieur Bruno Biscaycacu	Président Départemental de la Fédération Nationale des Transporteurs Sanitaires	FNTS - 8 Zone Artisanale du Vert Galant 64110 Jurançon	05 59 32 91 02
Monsieur Eric Traversie	Président du Groupement des Photographes Professionnels du Sud Aquitaine	1 Rue Latapie 64000 Pau	05 59 27 37 15 - 06 60 72 78 49 <a href="mailto:erictraversie@gmail.com">erictraversie@gmail.com</a>
<b>PRODUCTION ET DIVERS</b>			
Monsieur Christophe Urruty	Président du Syndicat des Artisans d'Ameublement d'Aquitaine	205 Allée petit Paradis 64120 Aicirits Pau	09 82 36 72 21
<b>SOINS DE LA PERSONNE</b>			
Madame Céline Ducasse	Présidente de la Confédération Nationale des Instituts de Beauté - CNAIB 64	54 Rue de la Croix Blanche 40100 Dax	07 86 00 18 70 <a href="mailto:celine-ducasse40@orange.fr">celine-ducasse40@orange.fr</a>
Madame Cécile Bidart	Présidente de la Fédération Nationale de la Coiffure des P.A.	12 Av. Alsace Lorraine 64130 Mauleon	05 59 28 12 36 - 06 88 28 79 25 <a href="mailto:dcharbustan@orange.fr">dcharbustan@orange.fr</a>
Monsieur Jean Majerus	Président du Syndicat Confédéré des Artisans Coiffeurs des P.A. et Pays de l'Adour	15 bis Route Dous Bos 64600 Anglet	05 59 63 01 06
<b>MÉCANIQUE / ÉLECTRICITÉ</b>			
Monsieur Alain Boy	Président C.N.P.A secteur des P-A.	23 Avenue Tristan Derême 64400 Oloron-Sainte-Marie	05 59 39 02 09
Monsieur Jean-François Michel	Président du Syndicat des Carrossiers	Chemin Cam Marty 64320 Idron	05 59 02 51 71
Monsieur Bernard Portet	Président de la Chambre Syndicale de la Carrosserie des P.A. secteur Côte Basque et Sud des Landes	Boulevard du B.A.B. 64200 Biarritz	05 59 03 78 31
<b>BATIMENT</b>			
Monsieur Panpi Duhalde	Président de la CAPEB Pays Basque	87 Avenue d'Espagne 64600 Anglet	05 59 63 23 81
Monsieur Pierre Lavie	Président de la CAPEB Béarn Soule	6 Rue Bernard Palissy 64230 Lescar	05 59 81 28 60
<b>ALIMENTATION</b>			
Monsieur Sarthou Gérard	Président du Syndicat Départemental de la Boucherie et Boucherie-Charcuterie	CC du Pesqué 64140 Lons	06 80 02 86 78 <a href="mailto:gerard.sarthou@wanadoo.fr">gerard.sarthou@wanadoo.fr</a> <a href="mailto:syndicatboucherie@cegetel.net">syndicatboucherie@cegetel.net</a>
Monsieur Jean Pierre Larrieu	Président du Syndicat des Charcutiers Traiteurs Pau Béarn Soule	5 Place Camps 64260 Louvie-Juzon	05 59 05 61 41
Monsieur Thierry Bamas	Président du Syndicat Patronal des Pâtisseries	Place des Cinq Cantons 3 Av. Charles Kraemer 64600 Anglet	05 59 59 01 74
Monsieur François Devant	Président de la Fédération Départementale de la Boulangerie et Boulangerie Pâtisserie des P.A.	12 Avenue du 18 <sup>ème</sup> RI 64000 Pau	05 59 83 89 40
Monsieur Philippe Pallu	Président du Syndicat des Glaciers des P.A.	37 Rue Carnot 64000 Pau	05 59 02 40 67

● U.M.I.H. du Pays Basque  
Villa Gardénia  
6 rue Guy Petit 64200 Biarritz  
Tél. 05 59 24 03 47 - Fax : 05 59 22 20 70  
[umih.paysbasque@wanadoo.fr](mailto:umih.paysbasque@wanadoo.fr)  
[www.64-pays-basque.umih.fr](http://www.64-pays-basque.umih.fr)  
Président : M. Istre

● C.P.I.H. - Syndicat des Hôteliers  
de Saint-Jean-de-Luz et du Pays de Rhune  
5 rue Loquin  
64500 Saint-Jean-de-Luz  
Tél. 05 59 26 05 51 - Fax : 05 59 51 26 38  
Président : Bernard Carrere

● U.M.I.H. du Béarn et Soule  
25 rue Louis Barthou. 64000 Pau  
Tél. 05 59 27 84 89 - Fax : 05 59 27 55 42  
[umih-bearn-soule@wanadoo.fr](mailto:umih-bearn-soule@wanadoo.fr)  
[www.umih64-bearn.umih.fr](http://www.umih64-bearn.umih.fr)  
Président : Yves Larrouture



## CONCOURS ET TITRES

### Le concours de Meilleur Ouvrier de France, pour l'excellence du geste

#### Un concours mais aussi un diplôme.

Meilleur Ouvrier de France -MOF- est un diplôme d'État de niveau III (Bac +2) décerné par catégorie de métiers -17 groupes représentant plus de 230 métiers- dans un concours entre professionnels.

Organisé tous les deux ans par le COET (Comité d'organisation des expositions du travail) et sous l'égide du ministère de l'Éducation nationale, de l'Enseignement supérieur et de la Recherche, il s'adresse à toute personne âgée de 23 ans minimum, seule ou en équipe.

Les titulaires du titre de MOF reconnaissent qu'ils ont marqué une étape importante de leur parcours en participant à cet événement d'envergure nationale. Leur notoriété a nettement progressé, leur métier valorisé, leur engagement reconnu et ce dans des secteurs très différents.

#### vos contacts

Si vous aussi vous voulez participer à cette aventure professionnelle enrichissante et formatrice, contactez **Bernard CAZALA**, délégué départemental du Comité d'organisation des expositions du travail-MOF :  
Tél. : 06 30 95 54 01 - E-mail : [bernard.cazala478@orange.fr](mailto:bernard.cazala478@orange.fr)

### Les titres d'Artisan, Maître artisan, Artisan d'art, Maître artisan en métiers d'art, pour la reconnaissance de votre qualification

La qualification des artisans assure la reconnaissance d'un savoir-faire, véritable critère de confiance et de qualité envers le consommateur.



Immatriculé au Répertoire des Métiers, le chef d'entreprise, le conjoint collaborateur, les gérants ou associés ont la possibilité d'obtenir la qualité d'Artisan et/ou de Maître Artisan.

Leur attribution atteste à la fois la formation et l'expérience professionnelle qui caractérisent le savoir-faire du secteur des métiers.

Ces titres sont attribués par la Chambre de Métiers et de l'Artisanat du 64 aux artisans qui justifient d'un diplôme reconnu ou d'une expérience professionnelle de plusieurs années.

Concrètement, l'artisan utilise dans son point de vente, un logotype (bleu ou rouge), afin d'être identifié par les clients.

Un certain nombre de conditions, diplômes, expérience professionnelle, sont requises pour bénéficier de ce titre :

#### Titre de maître artisan

- ▶ Avoir 2 ans de pratique professionnelle dans le métier et être titulaire d'un Brevet de Maîtrise, ou d'un diplôme équivalent et justifier de connaissances en gestion et psychopédagogie équivalentes au Brevet de Maîtrise,
- ▶ Ou participer à des actions de formation ou de promotion de l'artisanat et avoir été immatriculé au moins dix ans au répertoire des métiers.

Les titres d'artisan d'art et maître artisan en métiers d'art peuvent être obtenus sous les mêmes conditions que la qualité d'Artisan et le titre de Maître Artisan sous réserve d'exercer un métier d'art dans la restauration du patrimoine mobilier, immobilier et la création d'objets contemporains ou traditionnels.

#### Titre d'artisan

- ▶ Avoir été immatriculé depuis 6 ans au moins au Répertoire des Métiers,
- ▶ Ou être titulaire d'un Certificat d'Aptitude Professionnelle (CAP) ou d'un Brevet d'Études Professionnelles (BEP) ou bien d'un titre homologué dans le métier ou un métier connexe.

#### vos contacts

Pour retirer votre titre gratuitement, ou pour établir la reconnaissance de votre diplôme établi dans un pays de l'Union Européenne, contactez le **Centre de Formalités / Répertoire des métiers**  
**à Pau** : Tél. : 05 59 83 83 62  
E-mail : [cfe.pau@artisanat-aquitaine.fr](mailto:cfe.pau@artisanat-aquitaine.fr)  
**Bayonne** : Tél. : 05 59 55 12 02  
E-mail : [cfe.bayonne@artisanat-aquitaine.fr](mailto:cfe.bayonne@artisanat-aquitaine.fr)

# Depuis plus de 60 ans, MAAF assure les **PROS** !



**Multirisque professionnelle**  
RC Décennale (PROS du bâtiment)



**Véhicules professionnels**



**Santé collective et individuelle**



**Prévoyance - Épargne - Retraite**

## MAAF disponible pour vous



### en agence

Prenez rendez-vous sur  
maaf.fr ou sur l'appli mobile  
MAAF et Moi



### au téléphone

**3015** Service & appel  
gratuits  
du lundi au vendredi de 8h30 à 20h  
et le samedi de 8h30 à 17h.



### sur votre espace client

Sur maaf.fr et l'appli mobile  
MAAF et Moi



Conditions des contrats et coordonnées  
des assureurs disponibles en agence MAAF

